



Пример работы поиска по базе дифракционных данных в программном комплексе Diffrac:

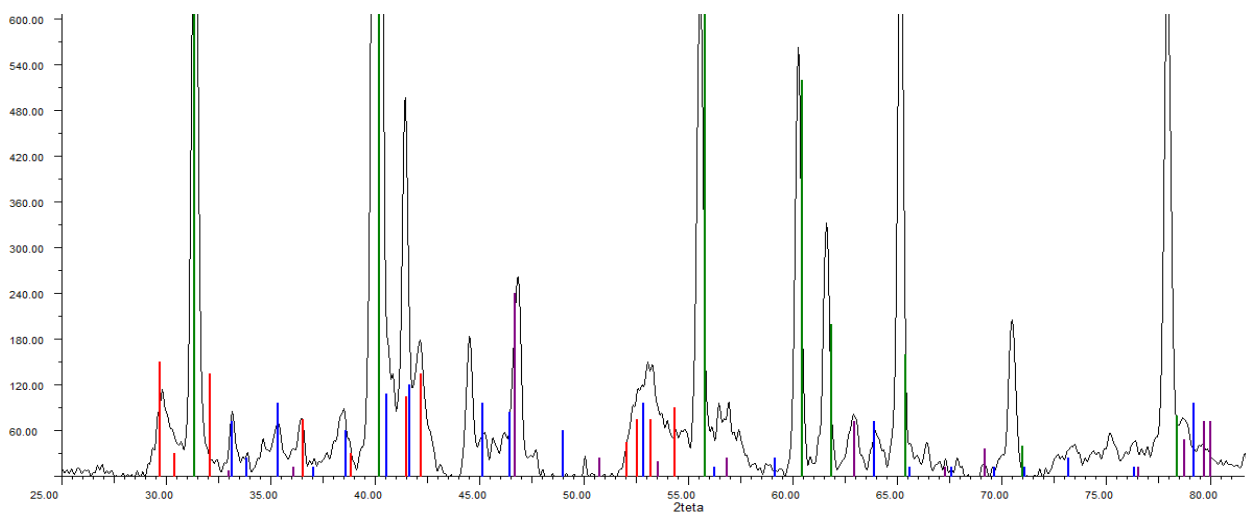


Рис.3. Фрагмент дифрактограммы образца 1-5-11 (зеленая итрих-диаграмма – кварц, фиолетовая– доломит, синяя- ортоклаз, красная - палыгорскит)

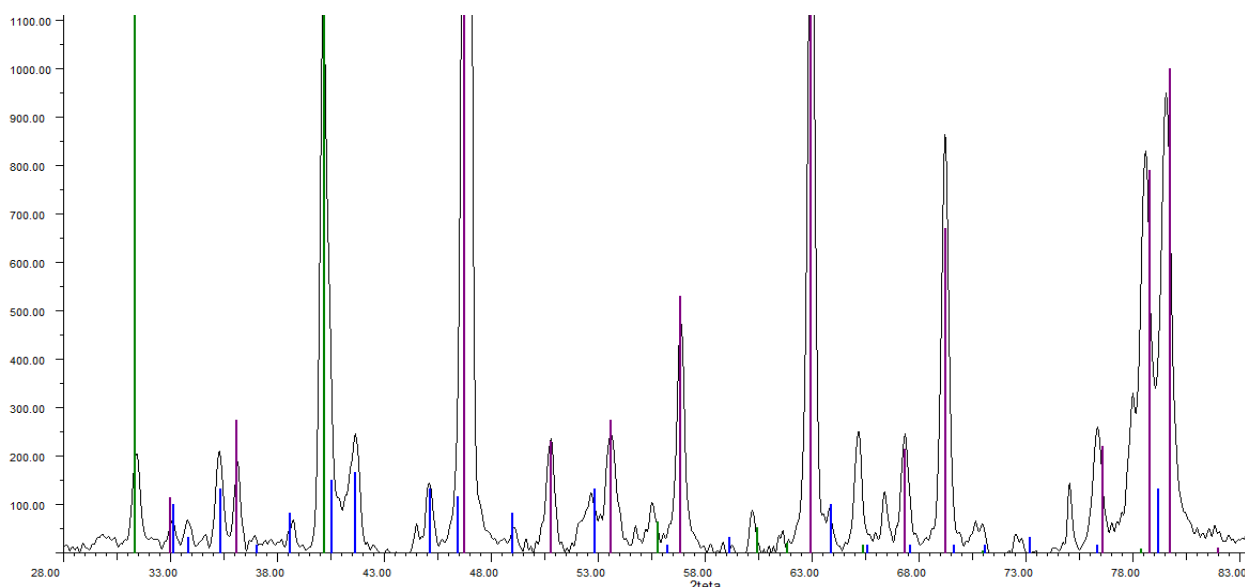


Рис.4. Фрагмент дифрактограммы образца 1-5-12 (зеленая итрих-диаграмма – кварц, фиолетовая– доломит, синяя- ортоклаз)

ВЫВОДЫ

1. Показана возможность применения приборно-методического комплекса Дифрей для рентгенодифракционного анализа образцов почв при криминалистических экспертизах.
2. Фазовый анализ почв карьеров позволяет определить общий минеральный состав, а так же выявить специфические особенности проб (наличие или отсутствие тех или иных фаз).
3. Полуколичественный фазовый анализ позволяет на основании данных о концентрации фаз в образцах разделять их по количественному критерию.